



SOLUTIONS LOGICIELLES HSE : 100 % Fullweb

ALTHUSS© ACCIDENTS DU TRAVAIL

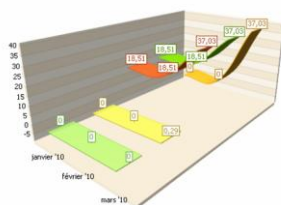
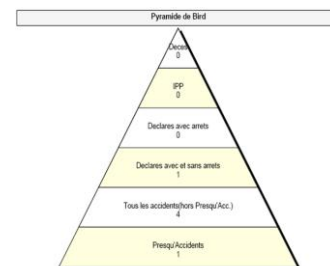
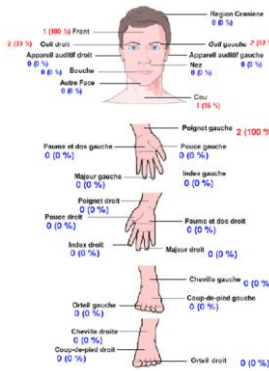
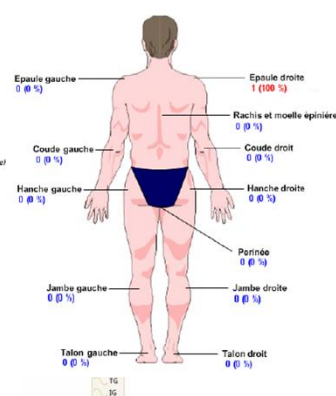
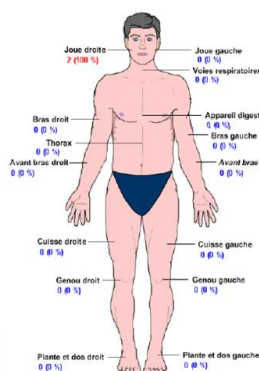
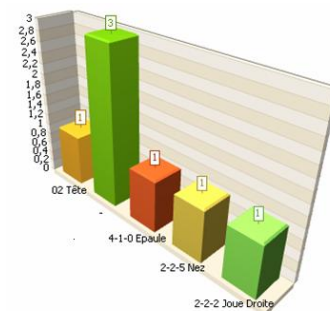
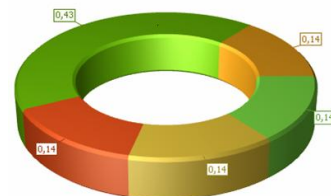
Logiciel Certifié par le CNDA pour le dépôt des déclarations dans NET-ENTREPRISE

➔ Description générale de la solution

ALTHUSS E-Accidents du Travail est une solution logicielle professionnelle, permettant d'effectuer une gestion administrative et d'analyse détaillée des Accidents du travail et presqu'accidents de tous types de personnels et sur de nombreux critères.

Fonctionnalités générales :

- Multi-registres d'infirmières
- Déclarations Cerfa (14463*01 annule et remplace au 01/01/2012 le cerfa 60-3682) – 60-3741 (Entreprise Travail Temporaire) et attestation de salaire
- DIAT (Déclaration Interne d'accident)
- Traitements statistiques / Rapports
- ITR (Indicateurs temps réels)
- Recherches multi critères
- Alarmes mails (liste de diffusion)
- Multi Entreprises
- Gestion des coûts par CTN / Suivi juridique des dossiers
- Sécurité des accès aux différents niveaux de la solution
- Fonctionnement en mode ASP ou Intranet
- Solution livrée avec les tables règlementaires (Siège des lésions...)



Vous êtes intéressé ?

Demandez une Web-Démo

contact@isis-solutions.com



Nom indicateur	Aujourd'hui	Mois en cours	Depuis le début d'année	Année - 2010	Année - 2009
Nombre total d'Accidents(hors presqu'Accidents)	1	1	7	51	198
Nombre d'Accident(s) bénins	0	0	5	39	90
Nombre d'Accident(s) de Travail Déclaré(s) sans Arrêts	1	1	1	8	12
Dont Nombre d'Accident(s) de Trajet Déclaré(s) sans Arrêts	1	1	1	0	0
Dont Nombre d'Accident(s) de Déplacement Déclaré(s) sans Arrêts	0	0	0	0	0
Nombre d'Accident(s) de Travail Déclaré(s) avec Arrêts	0	0	1	4	5
Dont Nombre d'Accident(s) de Trajet Déclaré(s) avec Arrêts	0	0	0	0	0
Dont Nombre d'Accident(s) de Déplacement Déclaré(s) avec Arrêts	0	0	0	0	0
Nombre de jours d'arrêts	0	0	14	47	25
Nombre de jours de prolongations	0	0	0	0	83
Nombre de jours de rechutes	0	0	0	0	0

Etape 1 : Paramétrer

- ◆ Organisation fonctionnelle de l'entreprise verticale et transversale (pas de limites de niveaux)
- ◆ Base du personnel courante et archivage
- ◆ Tables des typologies (sièges, natures, éléments, Origines, ...)
- ◆ Tables diverses de paramétrages
- ◆ Gestion avancée des droits d'accès
 - ◆ Alarmes mails en fonction du niveau et de la nature de l'évènement
- ◆ **En option** : Outil d'import des données RH et organisationnelles compatible avec l'ensemble des SIRH du marché. Internationalisation.

Etape 3 : Traiter les données

Statistiques (tableaux et graphiques)

- ◆ Répartition selon les soins
- ◆ Répartition selon l'Origine
- ◆ TF1 / TF2 / TF3 / TF4 / TG / IG / IF
- ◆ Répartition des accidents par sièges et natures des lésions, éléments matériels
- ◆ Personnage avec répartition des lésions (5 niveaux)
- ◆ Poly-accidentés
- ◆ Fiche individuelle d'accidents
- ◆ Pyramide de bird
- ◆ Multi-statistiques (par heure, jour, tranche d'âge, ...)
- ◆ Tendances : tableaux et graphiques
- ◆ Suivi des coûts

Rapports

- ◆ Journal des accidents (général et nominatif)
- ◆ Journal de l'infirmierie
- ◆ Plan d'actions

ITR© : Indicateurs Temps réels

Les indicateurs en temps réel, permettent à tout moment de connaître l'état exact des évènements accidentels de son entreprise ou de ses sites, sous forme de compteur. 3 clics de souris suffisent pour obtenir les résultats.

Etape 2 : Saisir les données

Registres Infirmierie

- ◆ Différents registres disponibles : Interne, Entreprises extérieures, Secouristes
- ◆ Transfert automatique des informations saisies dans les registres vers la DIAT (Déclaration Interne des accidents)
- ◆ Edition de la fiche individuelle de passage à l'infirmierie
- ◆ Edition du journal « Express » des passages à l'infirmierie

DIAT / DAT

- ◆ Suivi du dossier de l'accidenté et archivage
- ◆ Déclaration interne, sur Cerfa / Archivage
- ◆ Informations permettant la gestion complète d'un accident du travail et en plus : Postes aménagés, réserves, IPP, coûts, Expert, Incapacités, EPI, Actions, EPI/EPC,

Autres informations

Aide

- ◆ Manuel utilisateur pour un démarrage Express de la solution
- ◆ Manuel général
- ◆ Lexique

Autres Solutions

- ◆ AT/MP Synthèse
- ◆ Suivi des Accidents du Travail Version Light
- ◆ Maladies Professionnelles
- ◆ Evaluation des risques professionnels (Versions Light, Avancée, Expert)
- ◆ Gestion des formations et Habilitations
- ◆ Infos-DOC HSE
- ◆ Mon INFO
- ◆ Solution Import RH / Solution Réversibilité
- ◆ Création de solutions HSE sur mesure



ISIS Solutions

Logiciels HSE Althuss ■ Full Web

79 rue Jacquard – 69004 LYON – Tél : 04 88 88 03 06 - contact@isis-solutions.com

